

mini FLOWATCH® 3 WiFi

Помпа mini FLOWATCH® 3 обеспечивает возможность профилактического обслуживания. Преимущество этой модели – в возможности дистанционного контроля всех насосов на объекте и оповещении о необходимости превентивного обслуживания помпы или кондиционера. Для кондиционеров мощностью до 10 кВт.

Позиция: DE05WFCC960



Первая
дренажная помпа,
которая подключается
к WiFi!



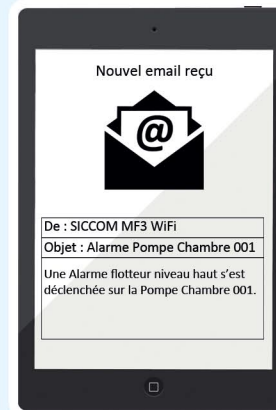
Контроль за всеми установленными на объекте помпами в несколько кликов!

Возможность просматривать всю информацию по каждой помпе

В случае срабатывания аварийной схемы, помпа отправляет предупреждение по email!

Nom de la pompe	Alarme	Maintenance à effectuer
Pompe Hall d'accueil	OK	Oui
Pompe Salle repas	OK	Non
Pompe Chambre 001	NOT OK	Non
Pompe Chambre 002	OK	Non
Pompe Chambre 003	NOT OK	Oui
Pompe Chambre 004	OK	Oui
Pompe Chambre 005	OK	Non
Pompe Chambre 006	OK	Non

Nom de la pompe	Pompe Chambre 001
Date mise en service	05/10/2019 - 08:24
Date dernière maintenance	04/11/2019 - 11:13
Maintenance à effectuer	Non
Alarme surchauffe	OK
Alarme flotteur niveau haut	NOT OK
Alarme prise en glace	OK
Température eau	11°C
Température pompe	21°C

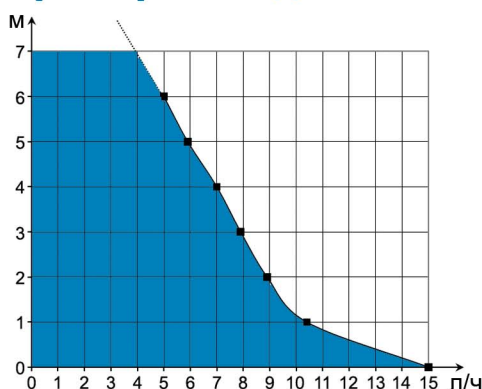


Характеристики

Максимальная производительность	5 л/ч
Максимальная высота всасывания	2 м
Максимальная высота нагнетания	10 м
Мощность	21Вт
Напряжение	220-240В 50/60Гц
Аварийная схема	NF 5A
Уровень шума	20.2 дБА
Пылевлагозащита	IPX4
Термозащита (защита от перегрева)	Да
Относительная продолжительность работы в процентах*	100%
Длина кабеля питания/аварийной схемы	1.6 м
Габариты	272 x 35 x 43 мм / 75 x 38 x 36 мм

* При необходимости, насос может работать постоянно.

График производительности



Преимущества модели



Интерфейс web

Интерфейс: доступен с компьютера, смартфона, планшета. Не требует установки специального программного обеспечения или приложения.



Отправление мейла в случае появления проблемы

В случае возникновения неполадки, Вы будете немедленно предупреждены (помпа оповещает от трех типах неполадок).



Контроль в реальном времени

Вся информация о состоянии помп на объекте в несколько кликов!



Соединение помп между собой

Помпы на объекте могут быть объединены в единую сеть. Это позволяет им передавать информацию между собой для обеспечения оптимального обслуживания помп на объекте.



20.2 дБА

Предельно низкий уровень шума. Подходит для установки в любом помещении.



Анти-сифонное устройство в комплекте

Предотвращает возникновение сифонного эффекта и гарантирует бесперебойную продолжительную работу насоса.

В комплекте

Насос - Датчик с вентиляционной трубкой - Фиксатор датчика - Двусторонние клеевые подложки - Впускная трубка - Соединительная трубка 1,8 м - Хомут